

408

24

КОМИТЕТ ПО ЗЕМЕЛЬНЫМ РЕСУРСАМ, ГЕОДЕЗИИ И КАРТОГРАФИИ
ПРИ СОВЕТЕ МИНИСТРОВ РЕСПУБЛИКИ БЕЛАРУСЬ

инв. 5408

ТЕХНИЧЕСКИЙ ПАСПОРТ

на нежилое здание (сооружение)

составлен по состоянию на « 18 » 07 2005 г.

РЕЧНИЦКИЙ ФИЛИАЛ РУП «ГОМЕЛЬСКОЕ АГЕНТСТВО
ПО ПОС. РЕГИСТРАЦИИ И ЗЕМ. КАДАСТРУ.»
(наименование организации по государственной регистрации)

Инвентарный номер

408

ЛЕСОПИЛЬНЫЙ ЦЕХ

(назначение здания (сооружения))

Населенный пункт

РЕЧНИЦА

Улица

НОВИЧА

№ дома

1

№ корпуса

Отметки о произведенных обследованиях:

« _____ » _____ 200__ г. «Изменений нет»

(подпись)

(_____)

(Фамилия, инициалы)

Уполномоченное должностное лицо

(подпись)

(_____)

(Фамилия, инициалы)

М.П.

« _____ » _____ 200__ г. «Изменений нет»

(подпись)

(_____)

(Фамилия, инициалы)

Уполномоченное должностное лицо

(подпись)

(_____)

(Фамилия, инициалы)

М.П.

Подпись исполнителя

БЗашев

Вход. № 02/5408
08.08.05 19 г.

24

РЕСПУБЛИКА БЕЛАРУСЬ

ЕДИНЫЙ ГОСУДАРСТВЕННЫЙ РЕГИСТР НЕДВИЖИМОГО ИМУЩЕСТВА,
ПРАВ НА НЕГО И СДЕЛОК С НИМ

Республиканское унитарное предприятие «Гомельское агентство по
государственной регистрации и земельному кадастру»
Речицкий филиал

СВИДЕТЕЛЬСТВО (УДОСТОВЕРЕНИЕ)

№ 340/344 - 683

О ГОСУДАРСТВЕННОЙ РЕГИСТРАЦИИ

Создания капитального строения и возникновения права хозяйственного
ведения на капитальное строение

Выдано: Республиканское унитарное предприятие «Речицкий опытно
промышленный гидролизный завод»

в том, что по заявлению от «25» июля 2005 г. № 820/05: 344

произведена государственная регистрация создания капитального строения с
инвентарным № 340/ С- 25947, и возникновения права полного хозяйственного
ведения на него, расположенное по адресу: г. Речица, ул.Ильича д.№ 1, общей
площадью 365,0 кв.м.,

/правообладатель – Республиканское унитарное предприятие « Речицкий опытно
промышленный гидролизный завод » /,

о чем в Едином государственном регистре недвижимого имущества, прав на него
и сделок с ним сделаны записи:

№ 820/05: 344 -1

№ 820/05:344 -2

Свидетельство составлено «25 » июля 2005 г.

Свидетельство выдано «25» июля 2005 г.


(подпись лица, получившего свидетельство)

Регистратор Сенев Татьяна Евгеньевна
(фамилия, имя, отчество)

344
(код регистратора)


(подпись)

М. П.



1. Область ГОМЕЛЬСКАЯ
2. Район _____
3. Сельсовет _____
4. Населенный пункт РЕЧНИЦА
5. Район в городе _____
6. Улица КОЛЬЧА
7. Геокод _____
8. Номер квартала _____
9. Номер картограммы _____
10. Литер 100 $\frac{1}{K}$

1. Общие сведения о нежилом здании (сооружении)

Серия, тип проекта		10. Жилая площадь, м ²	
Количество этажей, шт	<u>1</u>	11. Количество квартир, шт	
Количество подземных этажей, шт		12. Число жилых комнат, шт	
Площадь застройки, м ²	<u>390</u>	13. Материал стен	<u>КНРПНЧ Ж/Б ПАНЕЛИ</u>
Объем здания, м ³	<u>2414</u>	14. Год постройки	<u>2005</u>
Общая площадь здания, м ²	<u>365</u>	15. Физический износ, %	<u>0</u>
Нормируемая площадь здания, м ²			
Количество нежилых изолированных помещений, шт.			
Общая площадь жилых помещений (квартир), м ²			

2. Сведения о земельном участке

Кадастровый номер земельного участка	Площадь земельного участка, га	Наименование документа, удостоверяющего право на земельный участок	Номер документа, удостоверяющего право на земельный участок	Застроенная площадь земельного участка, м ²		
				всего	под основным строением	под прочими строениями и сооружениями
1	2	3	4	5	6	7
				<u>390</u>		

Подпись исполнителя В. Заемный

3. Распределение нежилых помещений и их площадей

Таблица 3

Площадь	1	2	3	4	5	6	7	8	9
Назначение		Административные помещения	Торговые помещения	Помещения здравоохранения	Складские помещения	Спортивные помещения	Образовательные, воспитательные, научные помещения	Коммунально-бытовые помещения	Культурно-просветительские помещения
Нормируемая площадь, м ²									
Вспомогательная площадь, м ²									
Общая площадь, м ²									

Продолжение таблицы 3

Помещения транспортного назначения (гаражи)	Во вспомогательных помещениях										Итого	
	10	11	12	13	14	15	16	17	18	19		
		45X										20
		365										
		365										

4. Гостиницы, профилактории, санатории, дома отдыха, школы, детские сады и т.д.

Таблица 4

палат, спален	классов, аудиторий	количество комнат для отдыха и игр	номеров	в том числе				количество мест	
				одноместные	двухместные	трехместные	четыrehместные и более		
1	2	3	4	5	6	7	8	9	10

Подпись исполнителя Б. Савельев

Примечание. Наименование граф 11-19 таблицы 3 и наименование графы 5 таблицы 4 заполняется при составлении технического паспорта

5. Распределение жилых помещений и их площадей

Таблица 5

Наименование	Распределение жилых помещений по числу комнат										Итого в отдельных квартирах	Итого в общежитиях
	однокомнатные	двухкомнатные	трехкомнатные	четырёхкомнатные	пятикомнатные	более пяти комнат	в том числе			в цокольных этажах		
							в мансардах	в подвалах	в			
1	2	3	4	5	6	7	8	9	10	11	12	
Количество квартир												
Количество жилых комнат												
Жилая площадь, м ²												
Общая площадь жилых помещений (квартир), м ²												
Общая площадь здания (общая площадь квартир по СНБ), м ²												

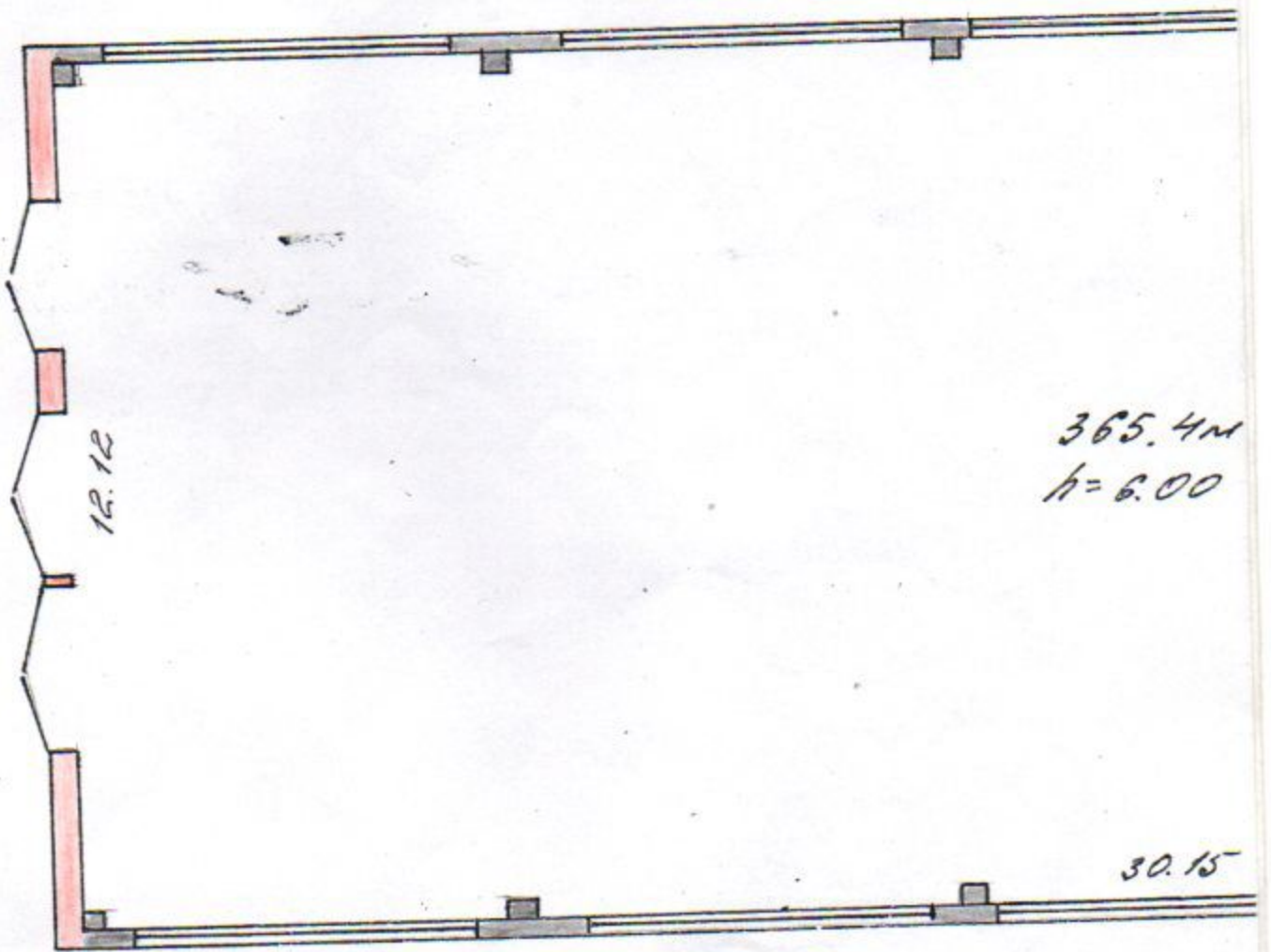
6. Благоустройство площадей нежилого здания (сооружения), м²

Таблица 6

Наименование	печное	печное, газовое	Отопление										Газоснабжение	Горячее водоснабжение	Канализация	Итого в	Итого в							
			от АГВ		от ТЭЦ		от собственной котельной		от групповой котельной		иное	от колонок						центральная	Местная	сжиженный газ	сетевое	ванные (души)	муропровод	лифт
			на твер-дом топ-ливне	на жид-ком топ-ливне	на твер-дом топ-ливне	на жид-ком топ-ливне	на газе	на газе																
1	2	3	4	5	6	7	8	9	10	11	12	13	14	15	16	17	18	19	20	21	22			
Общая площадь здания																								
Основная (нормируемая) площадь																								
Общая площадь жилых помещений (квартир)																								
Жилая площадь																								

Подпись исполнителя

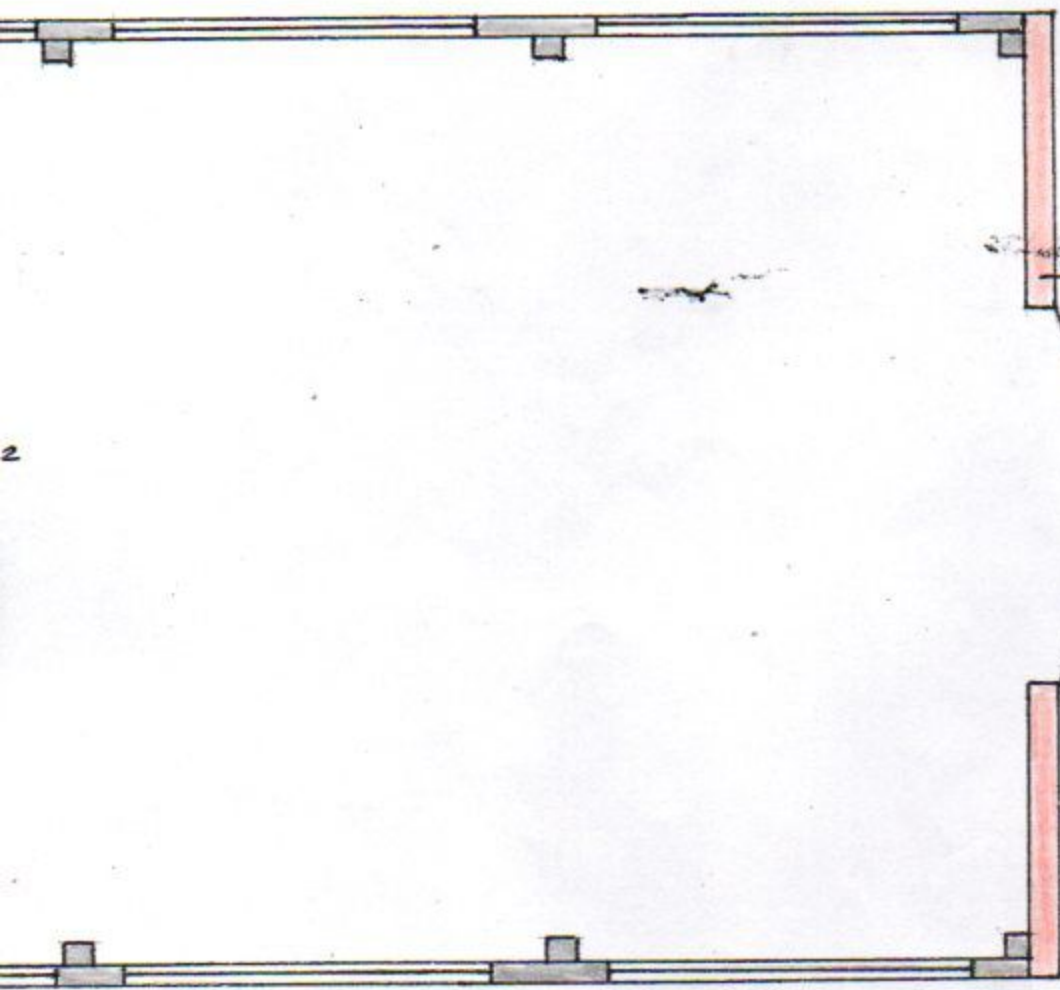
С.С.С.С.



12.12

365.4m
h = 6.00

30.15



0.70

2

7. Техническое описание конструктивных элементов и инженерного оборудования

Таблица 7

№ п/п	Наименование конструктивных элементов и инженерного оборудования	Описание конструктивных элементов и инженерного оборудования (материал, конструкция, отделка и прочие)	
1	2	3	
1	Фундамент	БЕТОННЫЙ	
2	А. Наружные, внутренние капитальные стены Б. Перегородки	КИРПИЧНЫЕ, Ж/БЕТ ПАНТЫ	
3	Перекрытия	чердачные	Ж/БЕТОННЫЕ ПАНТЫ
		междуэтажные	
		подвальные	
4	Крыша	ШИФЕРНАЯ	
5	Полы	БЕТОННЫЕ	
6	Проемы	оконные	ОДНОКАРНЫЕ, ДЕРЕВЯННЫЕ
		дверные	ВОРОТА ДОЩАТЫЕ
7	Отделочные работы	наружная отделка: а) цоколя	БЕЗ ОТДЕЛКИ
		б) стен	БЕЗ ОТДЕЛКИ
		внутренняя отделка	БЕЗ ОТДЕЛКИ
8	Инженерное оборудование	отопление	
		электроснабжение	ДА
		водопровод	
		канализация	
		горячее водоснабжение	
		ванные (души)	
		газоснабжение	
		напольные электроплиты	
		вентиляция	ЕСТЕСТВЕННАЯ
		радио	
		телевидение	
		телефон	
		мусоропровод	
лифт			
9	Прочие работы	ПРОСТЫЕ РАБОТЫ	

Подпись исполнителя

Б.В. Сидоров

8. Назначение и характеристика основных и служебных строений, пристроек, подвалов, дворовых сооружений

Таблица 8

Литер	Назначение	Год постройки	Площадь, м ²	Объем, м ³	% износа	Описание конструктивных элементов							Благоустройство				
						фундамент	стены и перегородки	перекрытия	кровля	полы	проемы	электричество	отопление	водопровод	канализация	газоснабжение	
1	Цех					7	8	9	10	11	12	13	14	15	16	17	
						БЕТ.	КНАП. Ж/БЕТ.Ж/БЕТ	Ж/БЕТ.Ж/БЕТ	ШИФ. БЕТ	БЕТ	ПР.	АА					

Примечания:

Подпись исполнителя

[Handwritten Signature]

9. Экономические характеристики нежилого здания (сооружения)

Таблица 8

№ п/п	Вид стоимости	В ценах какого года определена стоимость	Дата определения	Сумма (руб.)
1	2	3	4	5
1	Первоначальная			
2	Восстановительно - оценочная			
3	Остаточно-оценочная			

10. Особые отметки

Приложение: 1. поэтажные планы на 1 листах
 2. План земельного участка на _____ листах

Паспорт составил: « 18 » 07 2005 г. Евгений (ЗАЛУКАЕВА Е.Н.)
(подпись) (Фамилия, инициалы)

Паспорт проверил: « _____ » 22 ИЮЛ 2005 2005 г. [подпись] (КАШПОР В.Н.)
(подпись) (Фамилия, инициалы)

Уполномоченное должностное лицо _____ (РЕЙДАБЕРТ Н.С.)
(подпись) (Фамилия, инициалы)



РЕСПУБЛИКА БЕЛАРУСЬ
ЕДИНЫЙ ГОСУДАРСТВЕННЫЙ РЕГИСТР НЕДВИЖИМОГО
ИМУЩЕСТВА, ПРАВ НА НЕГО И СДЕЛОК С НИМ

Государственный комитет по имуществу Республики Беларусь

РУП "Гомельское агентство по государственной регистрации и земельному
кадастру"
Речицкий филиал

**СВИДЕТЕЛЬСТВО (УДОСТОВЕРЕНИЕ) № 340/219-25179
О ГОСУДАРСТВЕННОЙ РЕГИСТРАЦИИ**

По заявлению № 12035/19:219 от 05 августа 2019 года

в отношении земельного участка с кадастровым номером 324550100001014937, расположенного по адресу: Гомельская обл., Речицкий р-н, г. Речица, ул. Ильича, 1Л, площадь - 0.6244 га, целевое назначение - Земельный участок для обслуживания лесопильного цеха

произведена государственная регистрация:

1. создания земельного участка на основании выделения вновь образованного земельного участка;
2. возникновения права собственности Республики Беларусь на земельный участок, правообладатель - Республика Беларусь;
3. возникновения прав, ограничений (обременений) прав на земельный участок (право аренды), правообладатель - юридическое лицо, резидент Республики Беларусь Иностранное общество с ограниченной ответственностью "ЭКО ИНСТАЛЬ БЕЛ";
4. возникновения прав, ограничений (обременений) прав на земельный участок (ограничения (обременения) прав на земельные участки, расположенные на природных территориях, подлежащих специальной охране (в водоохранной зоне реки, водоема));
5. возникновения прав, ограничений (обременений) прав на земельный участок (ограничения (обременения) прав на земельные участки, расположенные на территории, подвергшейся радиоактивному загрязнению (зона проживания с периодическим радиационным контролем)).

Приложения:

1. земельно-кадастровый план земельного участка

Примечания: "Земельный участок имеет ограничения (обременения) прав в использовании земель. Виды ограничений (обременений) прав: земли, расположенные в водоохраных зонах рек и водоемов, код - 2.4, площадь - 0.6244 га; земли, расположенные на территориях, подвергшихся радиоактивному загрязнению, код - 3.5, площадь - 0.6244 га.

Свидетельство составлено 7 августа 2019 года

Регистратор *Табалина Ольга Вячеславовна* 219

М.П.

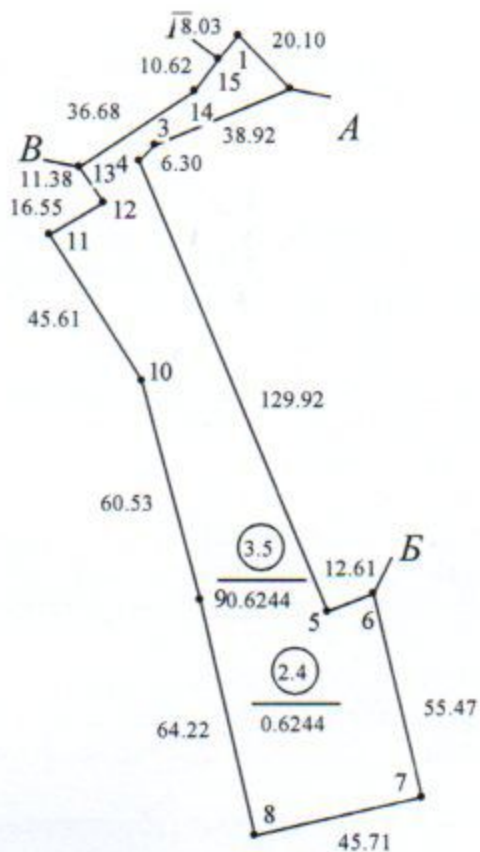
(подпись)

Лист 1 из 2



ЕДИНЫЙ ГОСУДАРСТВЕННЫЙ РЕГИСТР НЕДВИЖИМОГО ИМУЩЕСТВА, ПРАВ НА НЕГО И СДЕЛОК С НИМ
ЗЕМельНО-КАДАСТРОВЫЙ ПЛАН ЗЕМельНОГО УЧАСТКА

Кадастровый номер: **324550100001014937**
 Площадь участка: **0.6244 га**
 Адрес: **Гомельская обл., Речицкий р-н, г. Речица, ул. Ильича, 1Л**
 Целевое назначение: **Земельный участок для обслуживания лесопильного цеха**
 Категория земель: **Земли промышленности, транспорта, связи, энергетики, обороны и иного назначения**
 Масштаб плана: **1:2000**



УСЛОВНЫЕ ОБОЗНАЧЕНИЯ

- 2 - код охранной зоны и ее площадь
- 0.2500 - граница земельного участка
- - точка поворота границы земельного участка

ОПИСАНИЕ СМЕЖНЫХ ЗЕМЕЛЬ

От точки	До точки	Кадастровый блок и номер земельного участка
А	Б	1:8755
Б	В	Зарегистрированные земельные участки отсутствуют
В	Г	1:8164
Г	А	1:315

Сведения об организации, выдавшей документ
 Речицкий филиал РУП "Гомельское агентство по государственной регистрации и земельному кадастру"

регистрактор недвижимости
 Табалана О.В. 07.08.2019

РЕСПУБЛИКА БЕЛАРУСЬ
ЕДИНЫЙ ГОСУДАРСТВЕННЫЙ РЕГИСТР НЕДВИЖИМОГО
ИМУЩЕСТВА, ПРАВ НА НЕГО И СДЕЛОК С НИМ

Государственный комитет по имуществу Республики Беларусь

РУП "Гомельское агентство по государственной регистрации и
земельному кадастру"
Речицкий филиал

СВИДЕТЕЛЬСТВО (УДОСТОВЕРЕНИЕ) № 340/219-25178
О ГОСУДАРСТВЕННОЙ РЕГИСТРАЦИИ

По заявлению № 12033/19:219 от 05 августа 2019 года

в отношении **земельного участка** с кадастровым номером 324550100001008719, расположенного по адресу: Гомельская обл., Речицкий р-н, г. Речица, ул. Ильича, 1, площадь - 0.6246 га, целевое назначение - Земельный участок для размещения объектов неустановленного назначения, для содержания и обслуживания лесопильного цеха

произведена государственная регистрация:

1. прекращения прав, ограничений (обременений) прав на земельный участок (ограничения (обременения) прав в использовании земель, находящихся в водоохранных зонах водных объектов вне прибрежных полос);
2. прекращения права собственности на земельный участок (предыдущие правообладатели - Республика Беларусь);
3. прекращения существования земельного участка на основании решения о прекращении существования земельного участка.

Приложения: нет

Примечания: нет

Свидетельство составлено 7 августа 2019 года

Регистратор *Табалина Ольга Вячеславовна* 219

М.П.

(подпись)

Лист 1 из 1



ГОСУДАРСТВЕННЫЙ КОМИТЕТ ПО ИМУЩЕСТВУ РЕСПУБЛИКИ БЕЛАРУСЬ
Речицкий филиал Республиканского унитарного предприятия "Гомельское агентство по
государственной регистрации и земельному кадастру"
РЕЕСТР АДРЕСОВ РЕСПУБЛИКИ БЕЛАРУСЬ

СПРАВКА № 170568

о присвоении адреса

Выдана: *ИООО "Эко Инсталъ Бел"*

Инвентарный номер объекта, в отношении которого присвоен адрес: *340/С-25947*

Уникальный идентификатор адреса: *5927895*

Адрес объекта: *247484, Республика Беларусь, Гомельская обл., Речицкий р-н, г. Речица, ул. Ильича, 1Л*

Предыдущий адрес: *отсутствует*

Вид объекта: *капитальное строение*

Дата регистрации адреса: *26.07.2019*

Основание присвоения адреса: *Первоначальное формирование реестра адресов*

Документы, являющиеся основанием для регистрации адреса: *Иной документ № 327097 от 25.07.2019*

Состояние адреса: *Адрес зарегистрирован*

Иные сведения об адресе: *Ранее зарегистрированный адрес: Гомельская обл., Речицкий р-н, г. Речица, ул. Ильича, д. 1*

Специалист по технической инвентаризации
26.07.2019



Е.А. Цыкунова